



# COMPANY PROFILE

**AMB INDONESIA**  
PT ANUGERAH MAJU BERSAMA INDONESIA



# OIL AND GAS

**ELECTRICAL EXPERT**

CS@AMB-INDONESIA.CO.ID  
WWW.AMB-INDONESIA.COM  
021-5572-6895 | 0813-4213-5657

**BEYOND  
LIMITS**



# AMB INDONESIA

PT ANUGERAH MAJU BERSAMA INDONESIA

Kepada para klien yang terhormat,

Kami mengucapkan terima kasih atas kepercayaan yang telah diberikan kepada PT. Anugerah Maju Bersama Indonesia. Kepercayaan Anda merupakan motivasi bagi kami untuk terus meningkatkan kualitas layanan dan produk, serta memperkuat komitmen kami sebagai mitra terpercaya dalam solusi electrical explosion proof.

Mari kita terus jalin kerjasama yang erat dan saling menguntungkan untuk mencapai kesuksesan bersama. Kami selalu siap membantu Anda dalam memilih solusi yang tepat dan handal untuk kebutuhan industri Anda.

Bagi Anda yang belum bergabung dengan kami,

Kami mengundang Anda untuk merasakan manfaat dari solusi electrical explosion proof yang kami tawarkan. Dengan pengalaman dan keahlian yang kami miliki, kami yakin dapat menjadi mitra yang tepat untuk memenuhi kebutuhan Anda.

Email : [cs@amb-indonesia.co.id](mailto:cs@amb-indonesia.co.id)

Website : [www.amb-indonesia.com](http://www.amb-indonesia.com)

## PT. Anugerah Maju Bersama Indonesia

Mitra terpercaya Anda dalam solusi electrical explosion proof untuk berbagai industri.



## OIL & GAS ELECTRICAL EXPERT

### VISI

Menjadi bagian dalam pertumbuhan dan pembangunan nasional di bidang konstruksi elektrikal, khususnya Hazardous area dan energi terbarukan untuk menjaga keamanan sekaligus kelestarian lingkungan

### MISI

- Menyediakan konstruksi dan pengadaan terbaik di bidang elektrikal, terutama elektrikal khusus untuk hazardous area
- Melakukan pengembangan produk seiring dengan perkembangan zaman

## LEGALITAS



**SIUP**

503/80/P.U/III/2018

**NIB**

8120118221374



**NPWP**

74.509.533.1-402.000

**SIUJK**

503/KMT-046/IUJK/BID-PM/IV/2021



**STP**

3108/STP-LN/SIPT/II/2021

**ISO**

45001:2018, 9001:2015





# AMB INDONESIA

PT ANUGERAH MAJU BERSAMA INDONESIA

## OIL & GAS SPECIALIST

**1.000+**  
PORTOFOLIO

**TERPASANG  
DI SELURUH  
INDONESIA**

**10 TAHUN  
PENGALAMAN**

**E-BVL KILANG  
PERTAMINA  
INTERNASIONAL  
& ABL PERTAMINA  
ENERGI TERMINAL**

PT. Anugerah Maju Bersama Indonesia adalah kontraktor OIL & GAS yang telah berpengalaman lebih dari 10 tahun dengan spesialisasi di bidang elektrikal. Kami berkomitmen menyediakan solusi kelistrikan yang aman, handal, dan berstandar tinggi, menjadikan kami mitra terpercaya bagi industri OIL & GAS di Indonesia."



[WWW.AMB-INDONESIA.COM](http://WWW.AMB-INDONESIA.COM)

## OUR EXCLUSIVE CLIENTS



## OTHER CLIENTS





# LINE PRODUK



**A - Z EXPLOSION PROOF**



**LIGHTNING PROTECTION**



**SMART TEMPERATURE SENSOR**



**EV CHARGING**



**POWER PLANT**



**EXPLORATION**



**REFINERY**



**DISTRIBUTION**







# LED LIGHTING EXPLOSION PROOF

Pencahayaan Hazard area bersertifikasi explosion proof. Menggabungkan efisiensi energi, ketahanan terhadap korosi, serta IP dan IK yang sesuai dengan standar oil & gas, sehingga memberikan performa optimal untuk pemakaian di lingkungan yang memiliki hazardous area



# LED LIGHTING

**HEXLON OHUI**<sup>®</sup>  
EXPLOSION-PROOF

## FLOOD LAMP



**HLBT03**  
50-250W  
240V | LED | IP66  
Ex db eb op is  
IIB+H2 T6/T5 Gb

## FLOOD LAMP



**HLBT53-II**  
75-225W  
240V | LED | IP66  
Ex d e IIB T6 Gb, Ex d e  
IIB+H2 T6 Gb

## FLOOD LAMP



**OHBF826**  
100-560W  
220V | LED | IP66  
II 2 G Ex db IIC T6 Gb

## TUBE LAMP



**BAY51**  
130-280W  
220V | LED | IP66  
Ex d e IIB T6/T5 Gb  
Ex tD A21 IP66 T80/T95°C Db

## TUBE LAMP



**HLBY03**  
10-36W  
250V | LED | IP66  
Ex II D Ex db eb mb IIC T6 Gb  
Ex II 2 D Ex tb IIIC T80°C Db

## TUBE LAMP



**OHBF8192**  
20-120W  
220V | LED | IP66  
II 2 G Ex db IIC T6 Gb

## PENDANT LAMP



**HLBD05**  
20-120W  
305V | LED | IP66  
II 2 G Ex db op is IIC T6/T5 Gb

## EMERGENCY LAMP



**OH-ZFZD**  
2X3W  
220V | LED | IP66  
II 2 G Ex db IIC T6 Gb

## SIGNAL LAMP



**HLBDJ11**  
< 6W  
100-300V | LED | IP67  
Ex II G Ex db IIB+H2 T6 Gb  
Ex II 2 D Ex tb IIIC T80°C Db







# PORTABLE LIGHTING EXPLOSION PROOF

Lampu portable bersertifikasi explosion proof dirancang khusus untuk digunakan di hazardous areas. Produk ini menawarkan penerangan maksimal, konstruksi khusus industrial, dan portabilitas tinggi, memastikan keamanan dan efisiensi dalam kondisi kerja ekstrem seperti di industri oil & gas. Cocok untuk inspeksi, perawatan, dan operasi darurat di lingkungan berisiko tinggi.





# PORTABLE LIGHTING

Centurion OHUI® GOALTEK

## HEAD LAMP



### EX-2980

1.8W  
4.5V | LED | IP67  
II 1G Ex ia op is IIC T4 Ga  
II 1D Ex ia IIIC T135°C Da

## SEARCH LAMP



### EX-6100

4.2W  
6V | LED | IP66  
II 1G Ex ia op is IIC T4 Ga  
II 1D Ex ia IIIC T135°C Da

## HAND LAMP



### EX-5380

1.2W  
3V | LED | IP67  
II 1G Ex ia op is IIC T4 Ga  
II 1D Ex ia IIIC T135°C Da

## HAND LAMP



### ExMP32R

4.5H 1.8W | IP67  
I M1 Ex ia I Ma, II 1G Ex ia op is IIC  
T4 Ga, II 1D Ex ia IIIC T135°C Da

## TOURC LAMP



### EX-4680

Max 100W  
24-220V | IP65  
II 2G Ex de IIC T4 Gb IP65  
II 2D Ex tb IIIC T145°C Db

## SEARCH LAMP



### OHJW5141

3X3W  
11.1V | LED | IP65  
Ex d IIC T6 Gb





# ELECTRICAL EXPLOSION PROOF

Produk electrical bersertifikasi explosion proof dirancang untuk memastikan keselamatan optimal di hazardous area dengan potensi ledakan gas atau debu. Dengan standar internasional yang diuji dengan ketat, produk ini meliputi A sampai Z komponen elektrikal yang tahan terhadap lingkungan ekstrem yang memberikan perlindungan maksimal tanpa mengurangi performa operasional.





# ELECTRICAL



**HLE03-Series**  
Explosion-proof Enclosure



**PXK-Series**  
Explosion-proof Pressurized Distribution Cabinets



**8051-L Series**  
Explosion-proof Residual Current Circuit Breakers



**HL0101-Y1/MD Series**  
Explosion-proof Control Buttons/Switches



**HLDP27-Series**  
Explosion-proof Electrical Apparatus



**HLBCK08-Series**  
Explosion-proof load isolation switch



**HL0153-C Series**  
Explosion-proof Switch Module



**HL0105-Series**  
Explosion-proof Control Buttons / Switches



**HLBX06-Series**  
Explosion-proof Control Apparatus



**BM(D)X52-S Series**  
Explosion-proof Illumination (Power) Distribution Box



**HL0101-MD Series**  
Explosion proof Control buttons



**BZM-10 Series**  
Explosion-proof Illumination Control Switches



**HL0106-Series**  
Explosion-proof Signal Lamp



**HL0109-Series**  
Explosion-proof Ammeters



# INSTALATION EQUIPMENT

**HEXLON**  
EXPLOSION-PROOF



**HLBH02-S Series**  
Explosion-proof  
Terminal Box



**HLBH03-Series**  
Explosion-proof  
Terminal Box



**HLBH05-Series**  
Explosion-proof  
Terminal Box



**BJX-Series**  
Explosion-proof  
Terminal Box



**HLDP11-Series**  
Explosion-proof  
Electrical Apparatus  
(Terminal Box)



**HLBSP01-Series**  
Explosion-proof  
Plug and Sockets

# FITTING EQUIPMENT

**HEXLON**  
EXPLOSION-PROOF



**BHC-Series**  
Explosion-proof  
Conduit Outlet Boxes



**BMG-Series**  
Explosion-proof  
Seal Fittings



**BNG-Series**  
Explosion-proof  
Flexible Conduits



**AH-Series**  
Explosion-proof  
Terminal Boxes



**HLBM-01-18 Series**  
Explosion-proof  
Cable Glands



**BDM-7 Series**  
Explosion-proof  
Cable Glands



**HLBM-Series**  
Explosion-proof  
Stopping Plugs



**HLBH-Series**  
Explosion-proof  
Terminal Boxes





# MOTOR ELECTRIC



## OMEX MOTOR ELECTRIC EXPLOSIONPROOF

<b>Category</b>	Electric motors, Explosion proof motors
<b>Frame Size Mm</b>	H 80 - H 710
<b>Kw</b>	0.75kW - up to 5.000kW
<b>Voltage</b>	3 kV - 6 kV - 6,6 kV - 10 kV - 11 kV
<b>Poles</b>	2-4-6-8.. up to 20
<b>Cooling System</b>	IC 411, IC 416, IC 511, IC 611, IC 81W, IC 86W
<b>Hz</b>	50 - 60 Hz / Suitable to work under VSD

## MORE TYPE



# VENTILATION SYSTEM



AIR CONDITIONER (AC)

AIR CONDITIONER (AC)

AXIAL FLOW FAN

EXHAUST FAN



### BK-FR

4.5H 1.8W | IP68

I M1 Ex ia I Ma ,II 1G Ex ia op  
is IIC T4 Ga, II 1D Ex ia IIIC  
T135°C Da

### A11

4.5H 1.8W | IP68

I M1 Ex ia I Ma ,II 1G Ex ia op  
is IIC T4 Ga, II 1D Ex ia IIIC  
T135°C Da

### BT35

4.5H 1.8W | IP68

I M1 Ex ia I Ma ,II 1G Ex ia op  
is IIC T4 Ga, II 1D Ex ia IIIC  
T135°C Da

### BFS

4.5H 1.8W | IP68

I M1 Ex ia I Ma ,II 1G Ex ia op  
is IIC T4 Ga, II 1D Ex ia IIIC  
T135°C Da





# TELECOMMUNICATION EXPLOSION PROOF

Produk telekomunikasi (handphone, HT, tablet, kamera) bersertifikasi explosion proof dirancang untuk digunakan di hazardous area. Dengan perlindungan khusus, perangkat ini memastikan komunikasi aman di lingkungan kilang maupun industri dengan hazardous area





# HP, HT, TABLET, CAMERA



## SMART PHONE



### A18

Android 12.0 | 5G | 12GB+256GB  
9600mAh  
Ex ib IIC T4 Gb/Ex ib IIIC T130°C Db  
+Termal Camera

## SMART PHONE



### A11

Android 11.0 | 5G | 8GB+256GB  
4700mAh  
Ex ib IIC T4 Gb/Ex ibD 21 IP68 T130°C

## SMART HT



### M6

Android 10.0 | 5G | 6GB+128GB  
2850mAh  
Ex ic IIC T4 Gc/Ex ic IIIC T135°C Dc

## SMART HT



### M8

Android 13.0 | 5G | 12GB+256GB  
9600mAh  
Ex ic IIC T4 Gc/Ex ic IIIC T135°C Dc  
+Termal Camera | DMR Intercom

## TABLET PC



### P9000 Series

Android 11.0 | 5G | 8GB+256GB  
8000mAh  
Ex ib IIC T4 Gb / Ex ib IIIC T130°C Db  
Public network intercom

## MOBILE CAMERA



### C-series

Android 10.0 | 5G | 4G+64G  
3200mAh  
H.265 | 1080P 30  
NIGHT VISION, Face recognition





# LIGHTNING PROTECTION ELECTROSTATIS & KONVENSIIONAL

## MATERIAL

Kami menyediakan berbagai material penangkal petir dan sistem Produk yang kami sediakan telah memenuhi standar keselamatan nasional dan internasional, sehingga dapat diandalkan untuk berbagai kebutuhan perlindungan.

## EPC

Tim profesional kami siap membantu dalam pengadaan serta pemasangan sistem penangkal petir dan grounding yang efektif. Dengan memadukan teknologi terbaru dan keahlian teknis, kami memastikan bahwa setiap sistem yang kami instal dapat berfungsi optimal sesuai dengan kondisi lingkungan dan spesifikasi teknis yang dibutuhkan.

## PERBAIKAN

kami juga menawarkan jasa perbaikan dan pemeliharaan sistem penangkal petir, sehingga sistem perlindungan Anda tetap berfungsi secara maksimal dan siap menghadapi segala kemungkinan cuaca ekstrim. Kami memberikan solusi pemeliharaan rutin dan perbaikan jika terjadi kerusakan atau penurunan performa sistem.





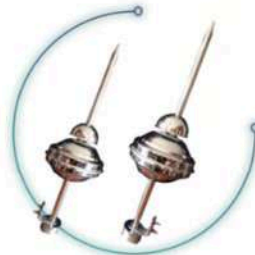
# HEAD TERMINAL | KONVENSIONAL & ELEKTROSTATIS



**PERVECTRON**  
FRANCE



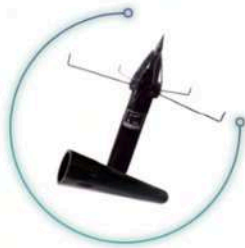
**LPI**  
AUSTRALIA



**BAKIRAL**  
TURKEY



**ORBITAL**  
TURKEY



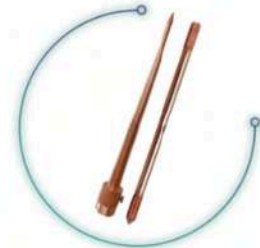
**KURN**  
INDONESIA



**ZEUS**  
INDONESIA

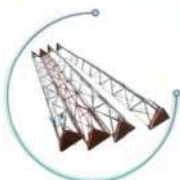


**ERICO**  
INDONESIA



**KONVENSIANAL**  
INDONESIA

# INSTALLATION ACCESSORIES | KONVENSIONAL & ELEKTROSTATIS



**TOWER TRIANGLE**  
10 - 30 meter  
(Indonesia)



**LIGHTNING COUNTER**  
Penghitung sambaran petir



**KABEL COAXIAL**  
2X35 mm  
1x70 mm



**KABEL NYA**  
35-120 mm



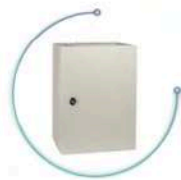
**CLAMP**



**COPPER ROD**



**TOWER MONOPOLE**  
10 - 30 meter  
(Indonesia)



**BOX PANEL**  
Penghitung sambaran petir



**KABEL BC**  
2X35 mm / 1x70 mm



**CONTROL PIT BOX**  
35-120 mm



**COUPER**



**EXOTHERMIC WELDING**



# STATIC GROUNDING SYSTEM

Produk Static Grounding Bersertifikasi Explosion Proof dirancang untuk memberikan perlindungan maksimal terhadap potensi bahaya di hazardous area. Dengan sertifikasi explosion proof, produk ini mengurangi risiko percikan api atau ledakan akibat akumulasi muatan statis, menjaga keamanan di lingkungan industri yang memiliki hazardous area.





# STATIC GROUNDING

**HEXLON**  
EXPLOSION-PROOF



## HLBJ01-D

Explosion-proof  
Electric Discharge  
Static Grounding



## HLBJ01-B

Explosion-proof  
Electric Discharge  
Static Grounding



## HLBJ01-F1

Explosion-proof  
Electric Discharge  
Static Grounding



## HLBJ01-G,P

Explosion-proof  
Electric Discharge  
Static Grounding





# SELF-POWERED WIRELESS TEMPERATURE SENSORS

Sensor Suhu Nirkabel Berbasis Energy Harvesting ini adalah perangkat inovatif yang menggunakan energi dari lingkungan, seperti energi magnetik, panas, dan gerakan gerakan untuk memantau suhu secara real-time. Dengan tipe sensor seperti thermistor dan probe, sensor ini sangat penting dalam menjaga kondisi operasional tetap optimal dengan data suhu yang akurat





# SMART TEMPERATURE SENSOR



## Pemantauan Data



Memantau suhu secara efektif di setiap titik sensor penting saat peralatan listrik beroperasi, mengumpulkan data suhu, dan menampilkannya untuk setiap titik sensor.

## Pengaturan Ambang Batas dan Alarm Otomatis

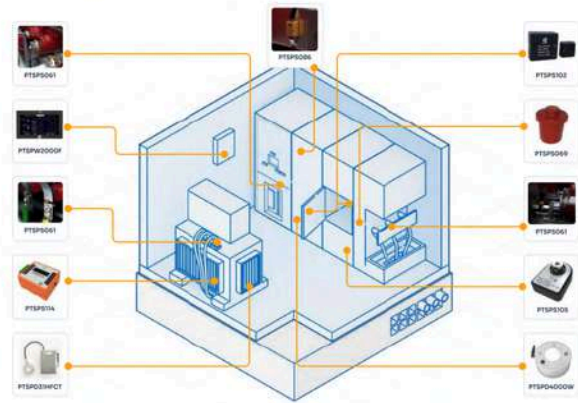
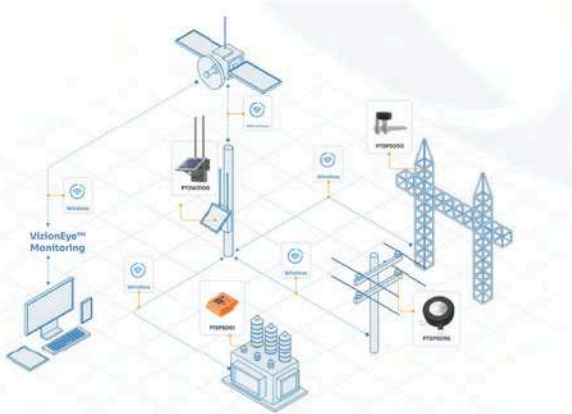


Ambang batas suhu pada titik pemantauan bisa diatur sesuai kebutuhan. Jika suhu di titik tertentu melampaui ambang yang telah ditentukan, sistem secara otomatis akan memberikan alarm berupa bunyi, visual, serta notifikasi SMS dan email.

## Penyimpanan Data dan Unggah Informasi



Host pemantau dilengkapi dengan fitur visualisasi data dan deteksi kerusakan. Data yang dikumpulkan dapat diunggah ke sistem BMS, SCADA, DCIM, atau server melalui Modbus, Ethernet, atau Serat Optik untuk memudahkan pemantauan dan analisis.



TRANSFORMER INCOMING AND OUTGOING LINE



INDOOR/OUTDOOR KNIFE SWITCH



SINGLE-CORE CABLE



CABLE JOINT

## PERALATAN SAKELAR TEGANGAN TINGGI



Sakelar isolasi dalam dan luar ruangan di gardu listrik



Kontak Pemutus Sirkuit SF6, AIS, GIS



Konektor masuk dan keluar pada trafo utama



Panel sakelar tegangan tinggi, kontak pemutus sirkuit



Konektor kabel, sambungan bus-bar



Kopler bus, saluran masuk dan keluar bus-bar



Koneksi kritis bus vertikal ke horizontal



Semua sambungan pengiriman/transportasi



Koneksi kabel critical



# TEMPERATURE SENSORS SUPPORT EQUIPMENT



**PTSenR™ Smart Sensors for Liquid Leaks & Temperature Monitoring**



**PTSPD4000W**  
CONTINUOUS ONLINE PARTIAL DISCHARGE MONITORING SENSOR



**PTSPD1000**  
WIRELESS NUCLEAR PHASE PULSPARTIAL DISCHARGE SENSOR



**PTSenR™ Wireless Receiver**



**PTSPD31**  
HIGH-FREQUENCY CURRENT TRANSFORMER PD SENSOR



**PTSPD1000**  
SWITCH CABINET PD AND BREAKER STATUS MONITORING



**PTSenR™ Monitoring Solutions**

**PTSenR™ Partial Discharge Solutions**



We Provide Sustainable Solutions for



Airport



Automotive



Banks



Building Services



Data Centers



Hospital



Oil & Gas



Powergrid



Tele-communications



Water Facilities

✓ IP68 + Energy Harvesting (EH) + Low Consumption + Wireless

✓ Wireless transmission - Zigbee Green Protocol

✓ High-level management, low Operation cost





# EV CHARGING

## HOME CHARGING & CHARGING STATION (AC/DC)

Produk EV Charging kami terdiri dari solusi Home Charging dan Charging Station untuk pengisian daya kendaraan listrik di berbagai lokasi. Tersedia dalam sistem AC (7 - 20 kw) dan DC (35 - 200 kw), memberikan fleksibilitas untuk penggunaan rumah maupun komersial. Dengan teknologi canggih, EV Charging kami memastikan pengisian daya cepat, aman, dan terpercaya.



# EV CHARGING

## AC WALLBOX CHARGER



CC30 EV Charging



WB20 EV Charging



EVC 04 AC Mini Single



AC MAX



AC Mini Plus

## AC PORTABLE CHARGER



WS030 Portable AC



P60 Portable AC



WS018 Portable AC



SQP039 Portable AC



WS020 Portable AC

## DC CHARGING STATION



EVC 04 AC Mini Single



EVC06 Urban DC



EVC48 Ultra Fast DC



EVC03 Ultra Fast DC



DC CITY 100 kW

## DC HOME CHARGING



EV DC 06 NEX GENERATION



DC WALLBOX 25 kW



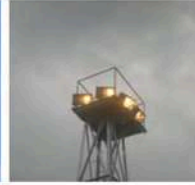
# PROJECT REFERENCES



Installation Explosion Proof Lighting



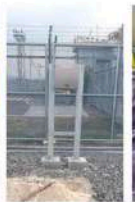
Installation Explosion Proof Lighting



Installation Explosion Proof Air Conditioner & Explosion Proof Lighting



Installation Explosion Proof Junction Box Stainless Steel



Installation Explosion Proof Junction Box Aluminium Alloy



Installation Explosion Proof Lighting & Weather Proof Lighting Series



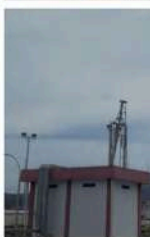
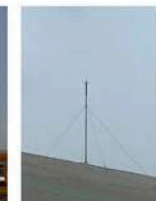
Installation Explosion Proof Equipment



Explosion Proof Pressurized Distribution Panel



Installation Explosion Proof Lighting



Installation lightning protection





# OUR BRAND

**AORO**<sup>®</sup> **HEXLON** **OHUI**<sup>®</sup>  
EXPLOSION-PROOF

**GOALTEK** **Centurion** **OMEx**  
EXPLOSION PROOF

**RBITAL** **VESTEL** **WISSENERGY** **DELTA**

**PHILIPS** **ERICO** **BAKIRAL** **TIBOX** **OS TRAY** **Appleton**  
CABLE SUPPORT SYSTEMS  
**OSRAM** **CABTEK** **Technor** **HAWKI** **S&L** **CMP**  
Electrical Accessories International





**PT. ANUGERAH MAJU BERSAMA INDONESIA**

Grand Duta, Amber 1/5-A, Kel. Gebang Raya, Kec. Periuk,  
Kota Tangerang, Banten - Indonesia 15132

**CONTACT US:**

021-5572-6895 | 0813-4213-5657

[cs@amb-indonesia.co.id](mailto:cs@amb-indonesia.co.id)

[www.amb-indonesia.com](http://www.amb-indonesia.com)

